

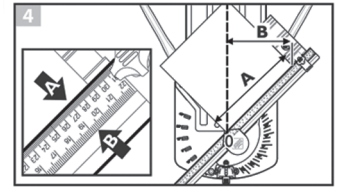
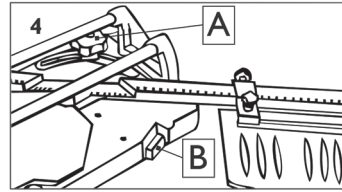
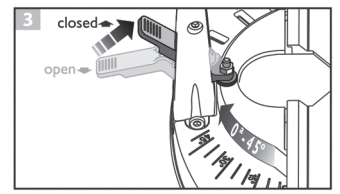
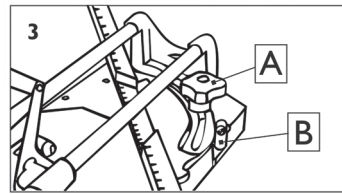
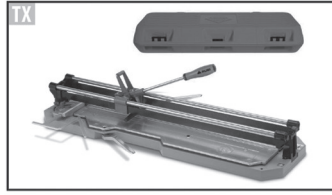
ŘEZAČKA NA DLAŽDICE 600 A 900/1 200 MM

Návod k použití a bezpečnostní předpisy

Řezačka na dlaždice slouží k řezání dlaždic:

- typ TR: max. tloušťka 15 mm a max. délka 600 mm

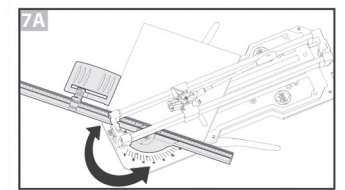
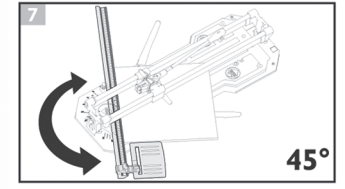
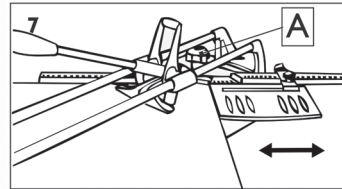
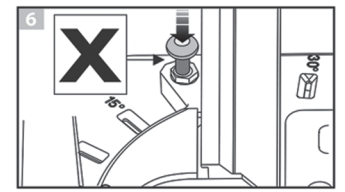
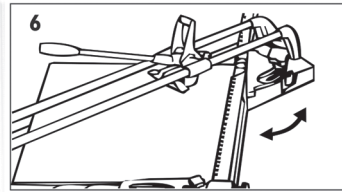
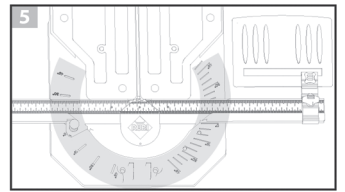
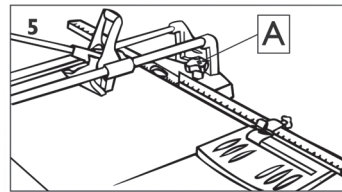
- typ TX: max. tloušťka 20 mm a max. délka 900/1 200 mm



Boční dosedací doraz ke stabilnímu polohování dílu k rýhování v požadovaném tvaru lze nasadit různými způsoby.

K přesnému ořezávání rohů otočíte úhlový nůž tím, že uvolníte páku **A**, a boční dosedací doraz nastavíte tak, jak je k ořezávání rohů potřebné.

TX: Úhlový doraz lze pomocí blokovacího zařízení zajistit v každé poloze mezi 0° až +50° a 0° až -50°. Dále blokovací knoflík **X** umožňuje přesné nastavení v úsecích po 15°.



Bezpečnost pro uživatele

- Noste ochranné brýle.
- Noste pracovní rukavice.
- Udržujte děti a zvířata mimo dosah přístroje.

Co zkontrolovat před použitím

- Vizuálně zkontrolujte poškození přístroje.

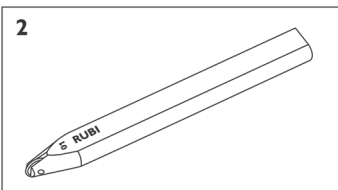
V případě problémů na přístroji (nebo s ním) kontaktujte pronajímatele!

Bezpečnost během používání

- Přístroj nepřetěžujte.
- Během řezání dbejte, aby nedošlo k zachycení prstů mezi ramenem a vodící lištou.

1. PŘÍPRAVA

Řezačka se dodává s řezným nástrojem o průměru 10 mm.



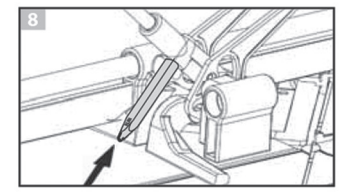
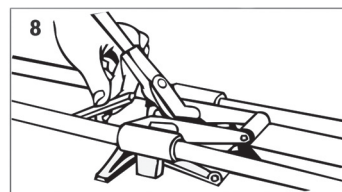
Dvě upevňovací páky:

Páka **A** zablokuje požadovaný úhel v každé libovolné poloze od 0° do 45°. Páka **B** fixuje boční dosedací doraz.

Upevňovací hlavice **A** zablokuje úhlový doraz v každé poloze (od 0 do 45°). Viz obrázek 3.

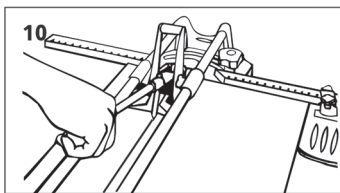
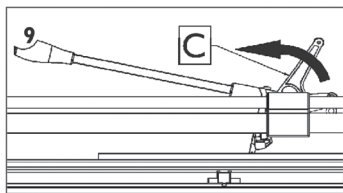
K řezání úhlů od 0 do -45° odblokuje doraz 0° **B** a přesadíte hlavici **A**. Viz obrázek 4.

K upevnění řezného válečku (řezného nástroje) na držák nástroje nasadíte plochý díl řezného válečku podle obrázku 8, aby při našroubování rukojeti řádně držel v požadované poloze, a tak vytvořil příjemnou polohu při práci (šrafy na keramice).

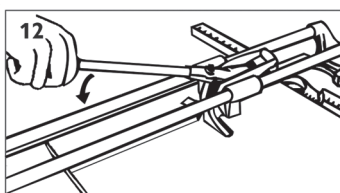
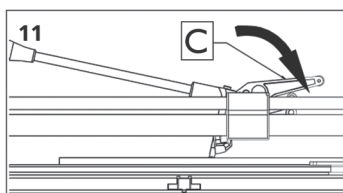


2. POUŽITÍ ŘEZAČKY NA DLAŽDICE

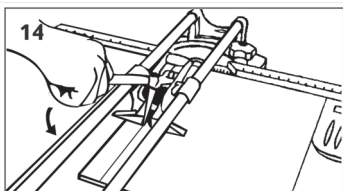
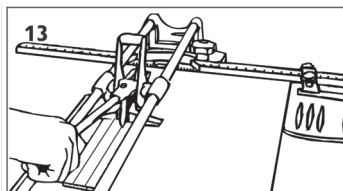
Po nastavení a upevnění řezného nástroje musíte řezanou keramikou položit na dosedací plochu. (Kvůli větší přesnosti je třeba použít boční dosedací doraz). Poté zvedněte páku C a jediným záběrem udělejte rýhu na emailované straně dlaždice. K zajištění řezu u nerovných nebo velkoformátových dílů se udělá rýha několikrát, aby se objevila i v prohlubních. U některé keramiky je potřebné k dobrému oddělení udělat rýhu na rubové straně.



Saně držáku nástroje! Dělicí zařízení umístít nad řezaný díl. Páku C spusťte dolů a pomocí rukojeti vyvííte tlak v každé libovolné poloze rýhování. Flexibilní dosedací plocha a spodní opěrné žebro umožňují, aby byl díl čistě odříznut podél linie vyznačené řezným nástrojem.



Mají-li být odříznuty zcela úzké pásky, např. o šířce 2 cm, pak rýhy provádějte u 2 a 4 cm. Poté nejdříve provedte oddělení u 4 a pak u 2 cm.



3. ÚDRŽBA

V případě problémů na počítači (nebo zařízení), obraťte se na majitele!
Výrobek musí být vrácen čistý a nepoškozený.